

APPROCHE AUX INSTRUMENTS

MONTLUCON GUERET

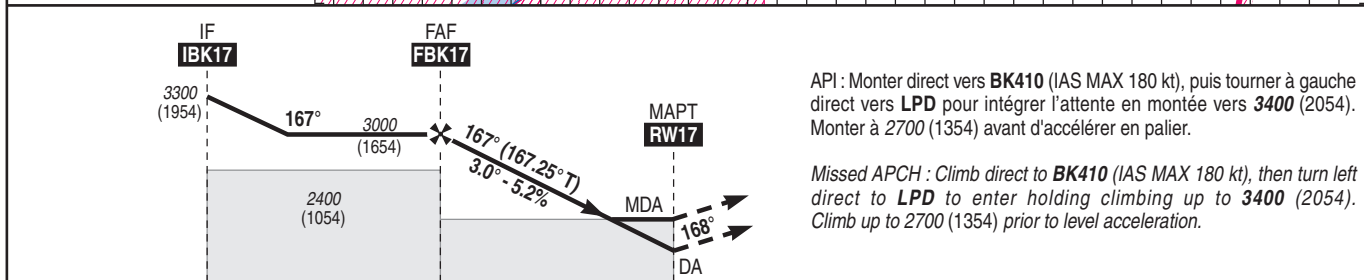
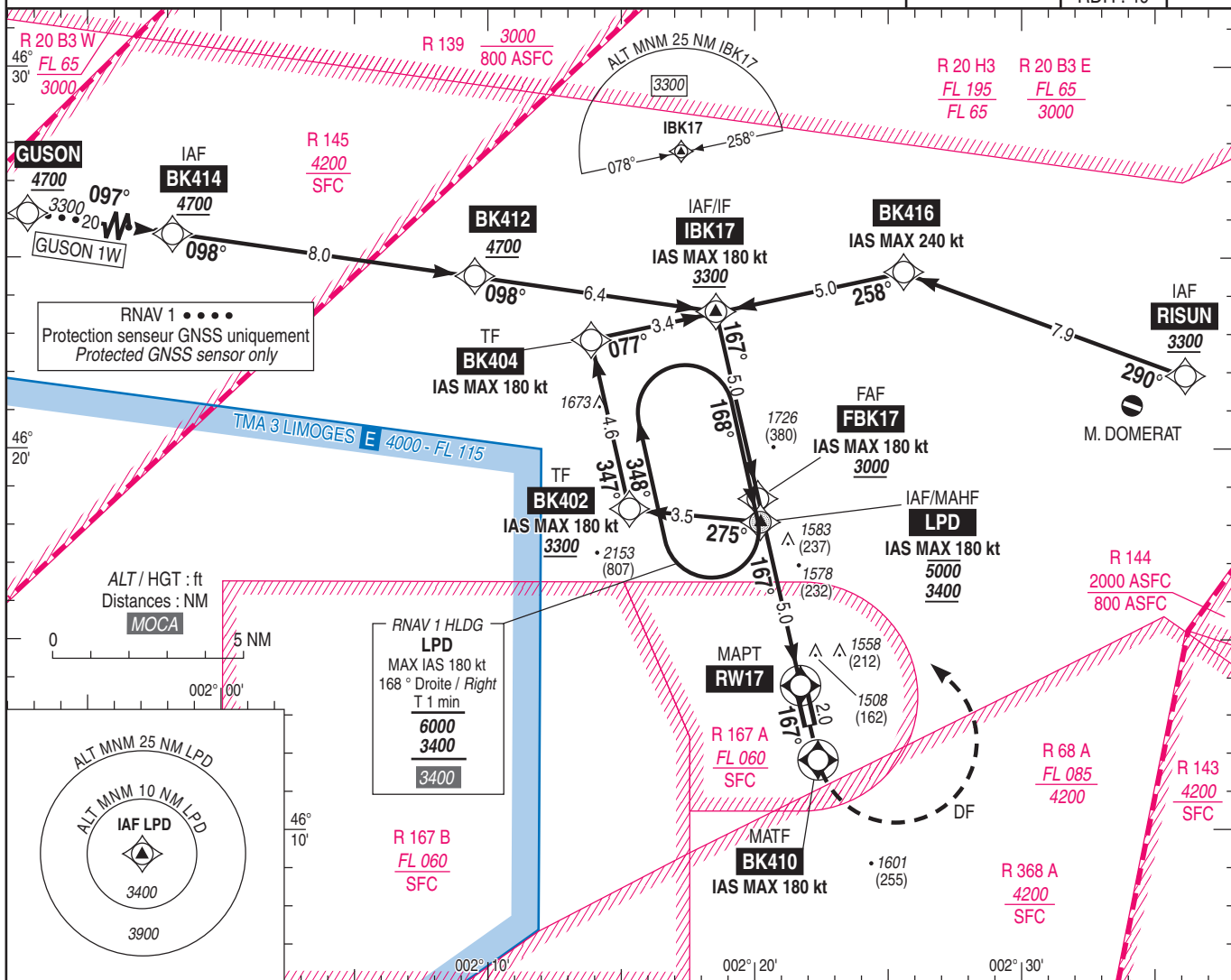
Instrument approach

CAT A B C

ALT AD : 1367, THR : 1346 (48 hPa)

RNP RWY 17

APP : NIL	RNP APCH	EGNOS CH 41013 E17A RDH : 49	VAR 0° (15)
TWR : NIL (AD non contrôlé / not controlled)			
AFIS : MONTLUCON Information 118.4 (FR seulement / only)			



API : Monter direct vers **BK410** (IAS MAX 180 kt), puis tourner à gauche direct vers **LPD** pour intégrer l'attente en montée vers **3400** (2054). Monter à 2700 (1354) avant d'accélérer en palier.

Missed APCH : Climb direct to **BK410** (IAS MAX 180 kt), then turn left direct to **LPD** to enter holding climbing up to **3400** (2054). Climb up to 2700 (1354) prior to level acceleration.

MNM AD : distances verticales en pieds, RVR et VIS en mètres / vertical distances in feet, RVR and VIS in metres. REF HGT : ALT THR

CAT	LPV			LNAV			MVL / Circling ⁽¹⁾		DIST RW17
	DA (H)	RVR	OCH	MDA (H)	RVR	OCH	MDA (H)	VIS	
A	1640 (300)	900	294		1500		1980 (630)	1500	5 NM: 2990 (1644) 4 NM: 2670 (1324) 3 NM: 2350 (1004) 2 NM: 2030 (684) 1 NM: 1710 (364)
B	1650 (310)	1000	303	1830 (490)	1500	483	1980 (630)	1600	
C	1660 (320)	1000	313		1800		2210 (870)	2400	

Observations/Remarks : (1) MVL interdites à l'Ouest de la piste. Circuit AD RWY 35 : droite.
(1) Circling prohibited West of RWY. AD circuit RWY 35 : right hand.
Panne de guidage GNSS lors de l'approche / Loss of GNSS guidance during approach : voir/see AIP ENR 1.5.

FAF - THR	5.0 NM	70 kt 4 min 19	85 kt 3 min 33	100 kt 3 min 01	115 kt 2 min 38	130 kt 2 min 20	145 kt 2 min 05	160 kt 1 min 53
VSP (ft/min)		370	450	530	610	690	770	850